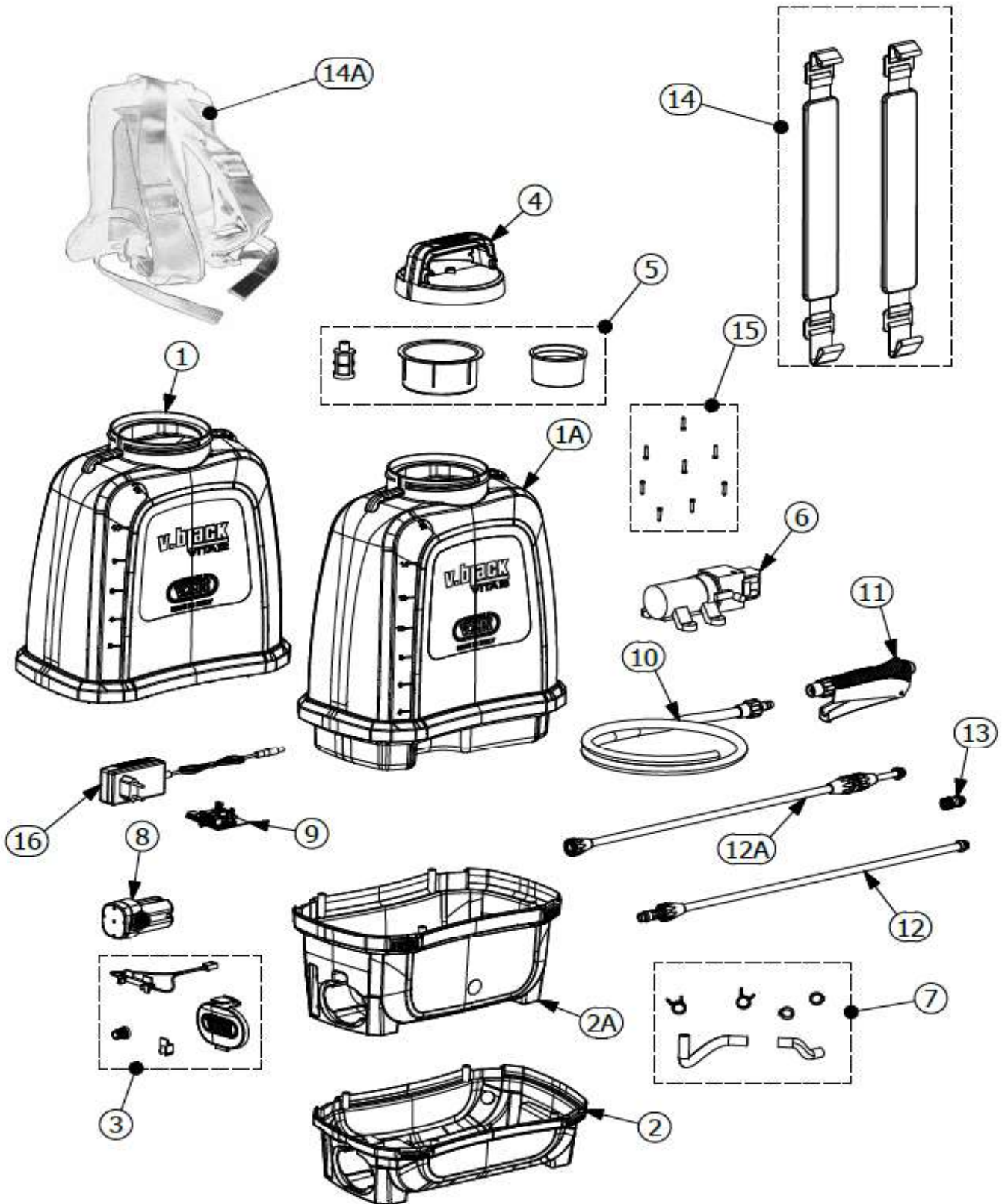


21. POMPA ELETTRICA 12 -16 Lt V-BLACK VITA /
ELECTRIC KNAPSACK SPRAYER 12 -16 Lt V-BLACK VITA

Cod.23VBE12-
23VBE16



**21. POMPA ELETTRICA 12 -16 Lt V-BLACK VITA/
ELECTRIC KNAPSACK SPRAYER 12 -16 Lt V-BLACK VITA**

**Cod.23VBE12-
23VBE16**

Posit.	Code	Descrizione / Description	Machine Unit	Pcs for pack	Note
1	CP0014S	SERBATOIO 12L / 12L UPPER TANK		1	23VBE12
1A	CP0015S	SERBATOIO 16L / 16L UPPER TANK		1	23VBE16
2	CP0017	BASE POMPA 12L / 12L LOWER TANK		1	23VBE12
2A	CP0018	BASE POMPA 16L / 16L LOWER TANK		1	23VBE16
3	23VBEK4	KIT SPORTELLLO BATTERIA-POMOLO-CONTATTI-BLOCCO SCHEDA / BATTERY DOOR-KNOB-CONTACTS-BOARD BLOCK KIT		1	
4	23VBEK19	TAPPO A VITE CON VALVOLA / SCREW CAP WITH VALVE		1	
5	23VBEK5	KIT DOSATORE GRADUATO-CRIVELLO-FILTRO SERBATOIO / MEASURING CUP-SIEVE-TANK FILTER KIT		1	
6	22EPM5B	POMPA A MEMBRANA CON PRESSOSTATO / DIAPHRAGM PUMP WITH PRESSURE SWITCH		1	
7	23VBEK6	KIT TUBO DI ASPIRAZIONE-MANDATA + FASCETTE / SUCTION HOSE- DELIVERY HOSE + CLAMPSKIT		1	
8	WBLITA20	BATTERIA LI-IONI 14,4V- 2Ah / LI-ION BATTERY 14,4V- 2Ah		1	
9	WSCH04	SCHEDA DI CONTROLLO DELLA CARICA DELLA BATTERIA / CONTROL BOARD OF THE BATTERY CHARGE		1	
10	23VBEK7	KIT TUBO MANDATA / DELIVERY HOSE KIT		1	
11	163K	IMPUGNATURA / HANDLE		1	
12	192/1MBR	CANNA PROL. AL. D.10 CM.50 / ALLUMINIUM EXTENSION PIPE D. 10 CM.50		1	23VBE12
12A	189T	PROLUNGA TELESCOPICA CON RACCORDO / TELESCOPIC EXTENSION WITH CONNECTOR		1	23VBE16
13	928	UGELLO REGOLABILE IN OTTONE / ADJUSTABLE BRASS NOZZLE		10	
14	TES012	COPPIA SPALLACCI REGOLABILI PER 23VBE12 CON LOGO VOLPI / ADJUSTABLE SHOULDER STRAPS WITH VOLPI LOGO		1	23VBE12
14A	TES009	SCHIENALE IMBOTTITO CON SPALLACCI PER 23VBE16 CON LOGO VOLPI / PADDED BACKREST WITH SHOULDER STRAPS WITH VOLPI LOGO		1	23VBE16
15	23VBEK8	KIT VITI AUTOFILETTANTI 3,5X16 / SEFL TAPPING SCREWS 3,5 X 16 KIT		1	
16	WCBLI1A18W	CARICABATTERIE 1,0Ah 18W / BATTERY CHARGER 1,0Ah 18W		1	